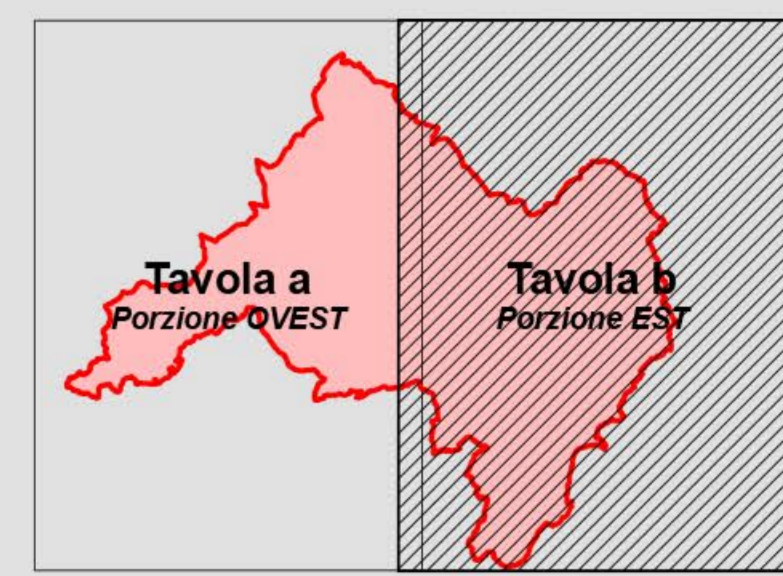
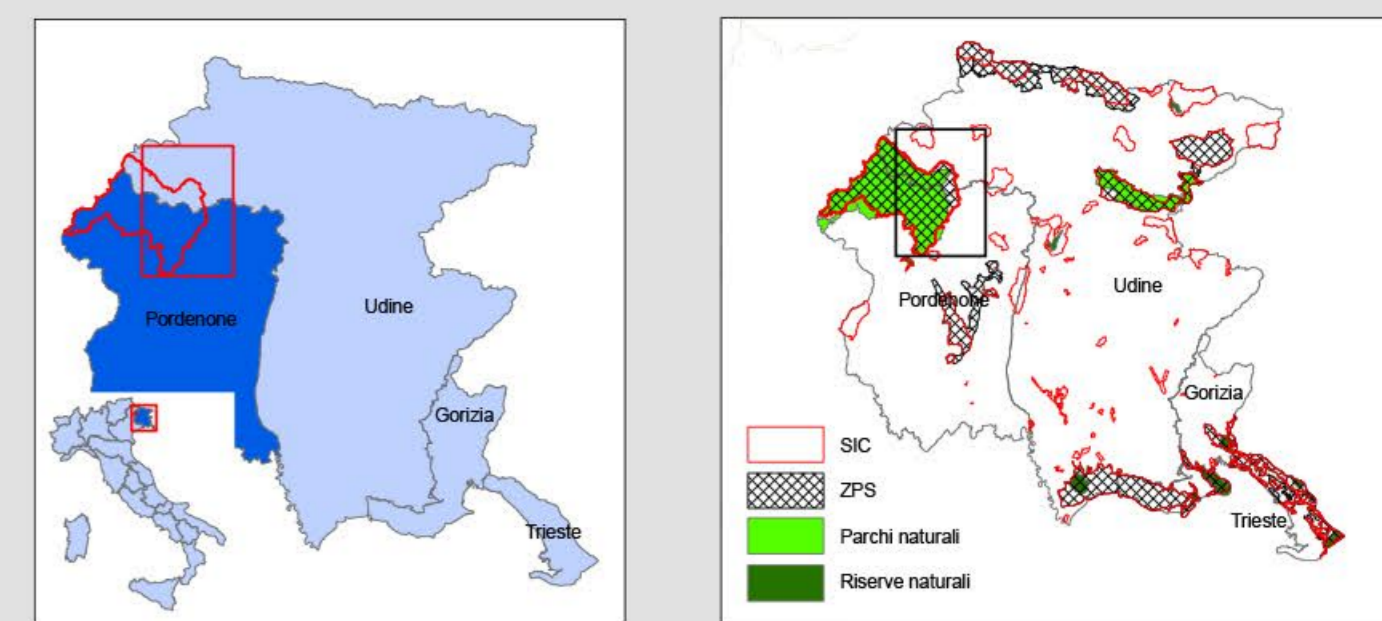


Inquadramento generale



Base cartografica: CTRN in scala 1:5.000 semplificata
 Proiezione: Gauss-Boaga - Datum: Roma40 - Fusso: est
 Scala 1: 25.000
 0 0,5 1 2 km

Legenda

- SIC/ZPS "Dolomiti Friulane" (IT3310001)
- Parco Naturale Dolomiti Friulane
- Limiti amministrativi comunali

Categorie di uso del suolo (classificazione Corine Land Cover 4° livello)

- 1. Superfici artificiali**
 - 1.2 - Zone Industriali, commerciali ed Infrastrutturali**
 - 1.2.2 - Reti stradali, ferroviarie e infrastrutture tecniche
 - 1.3 - Zone estrattive, cantieri, discariche e terreni artefatti e abbandonati**
 - 1.3.1 - Aree estrattive
- 3. Territori boscati ed ambienti semi-naturali**
 - 3.1 - Zone boscate**
 - 3.1.1 - Boschi di latifoglie**
 - 3.1.1.3 - Boschi misti a prevalenza di altre latifoglie autoctone (latifoglie mesofite e mesotermofite quali acero-frassino, carpino nero-orniello)
 - 3.1.1.5 - Boschi a prevalenza di faggio
 - 3.1.2 - Boschi di conifere**
 - 3.1.2.2 - Boschi a prevalenza di pini oro-mediterranei e montani (pino nero e laricio, pino silvestre, pino loricato)
 - 3.1.2.3 - Boschi a prevalenza di abeti (quali bianco e/o rosso)
 - 3.1.2.4 - Boschi a prevalenza di larice e/o pino cembro
 - 3.1.3 - Boschi misti di conifere e latifoglie**
 - 3.1.3.1 - Boschi misti di conifere e latifoglie a prevalenza di latifoglie

3.2 - Zone caratterizzate da vegetazione arbustiva e/o erbacea

- 3.2.1 - Aree a pascolo naturale e praterie d'alta quota**
 - 3.2.1.1 - Praterie continue
 - 3.2.1.2 - Praterie discontinue
- 3.2.2 - Brughiere e cespuglieti**
 - 3.2.2 - Brughiere e cespuglieti

3.3 - Zone aperte con vegetazione rada o assente

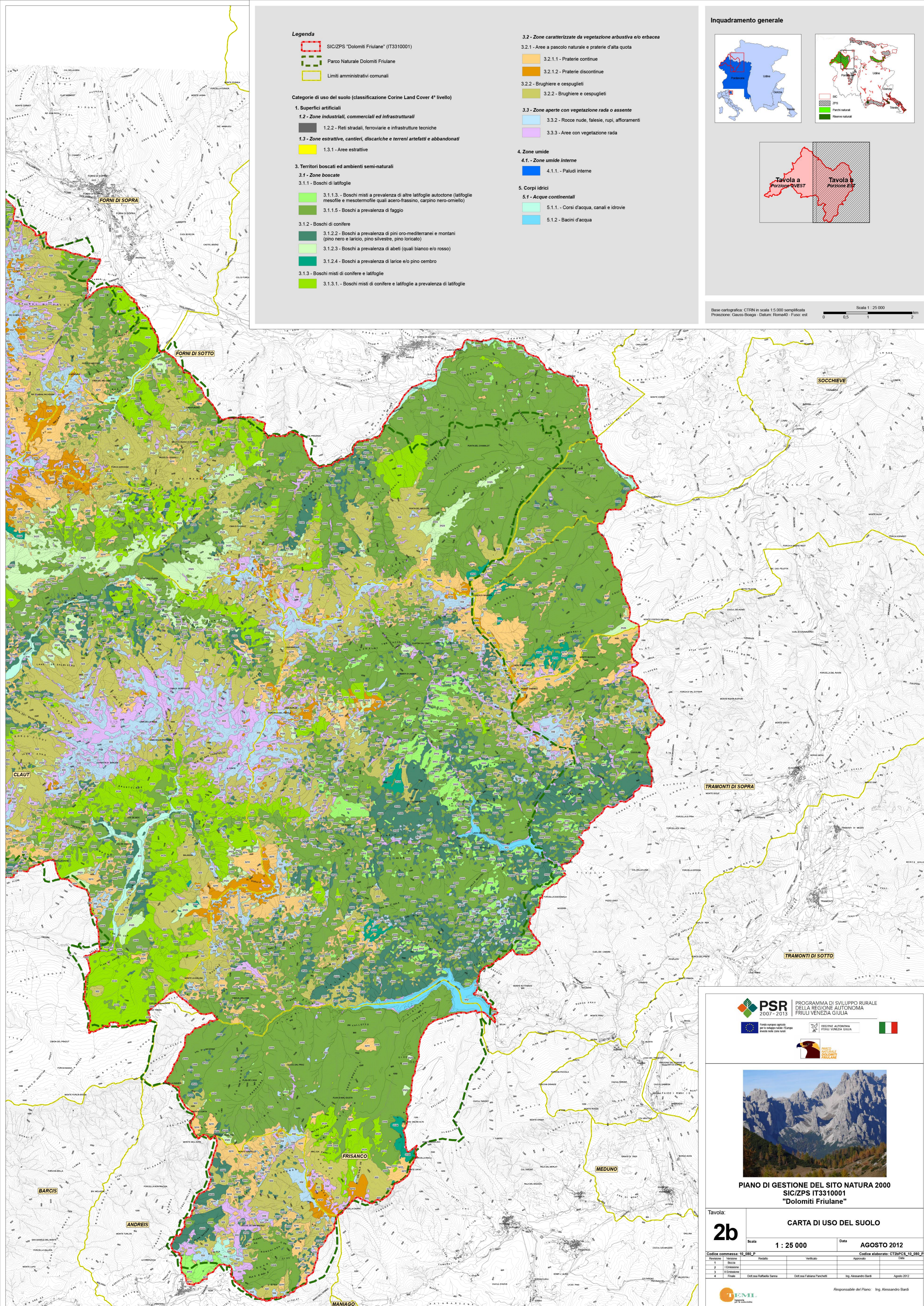
- 3.3.2 - Rocce nude, falesie, rupi, affioramenti**
 - 3.3.2 - Rocce nude, falesie, rupi, affioramenti
- 3.3.3 - Aree con vegetazione rada**
 - 3.3.3 - Aree con vegetazione rada

4. Zone umide

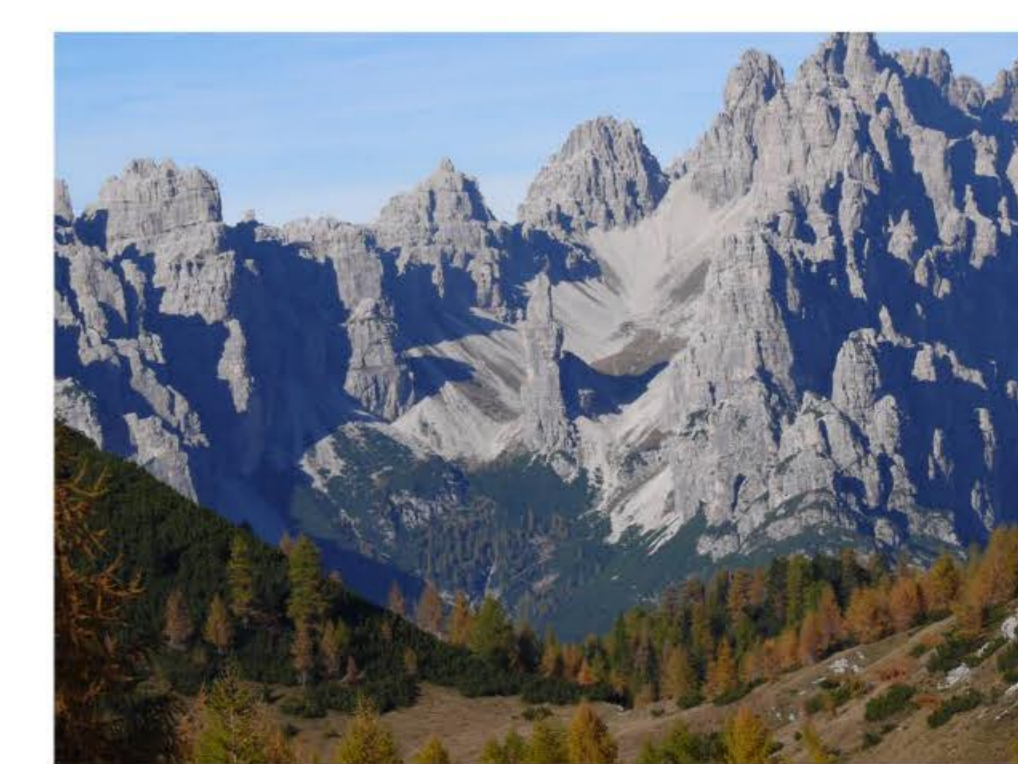
- 4.1 - Zone umide interne**
 - 4.1.1 - Paludi interne

5. Corpi idrici

- 5.1 - Acque continentali**
 - 5.1.1 - Corsi d'acqua, canali e idrovie
 - 5.1.2 - Bacini d'acqua



PSR 2007-2013 PROGRAMMA DI SVILUPPO RURALE DELLA REGIONE AUTONOMA FRIULI VENEZIA GIULIA



PIANO DI GESTIONE DEL SITO NATURA 2000 SIC/ZPS IT3310001 "Dolomiti Friulane"

Tavola:		2b	
Scala:		1 : 25 000	
Data:		AGOSTO 2012	
Codice commessa:		10_080_P	
Revisione	Versione	Redatto	Verificato
2	1	Buccia	
3	1	Elaborazione	
4	1	Finale	
Codice elaborato:		CT2bPCS_10_080_P	
Elaborato da:		Ing. Alessandro Bardì	
Data:		Agosto 2012	



Responsabile del Piano: Ing. Alessandro Bardì